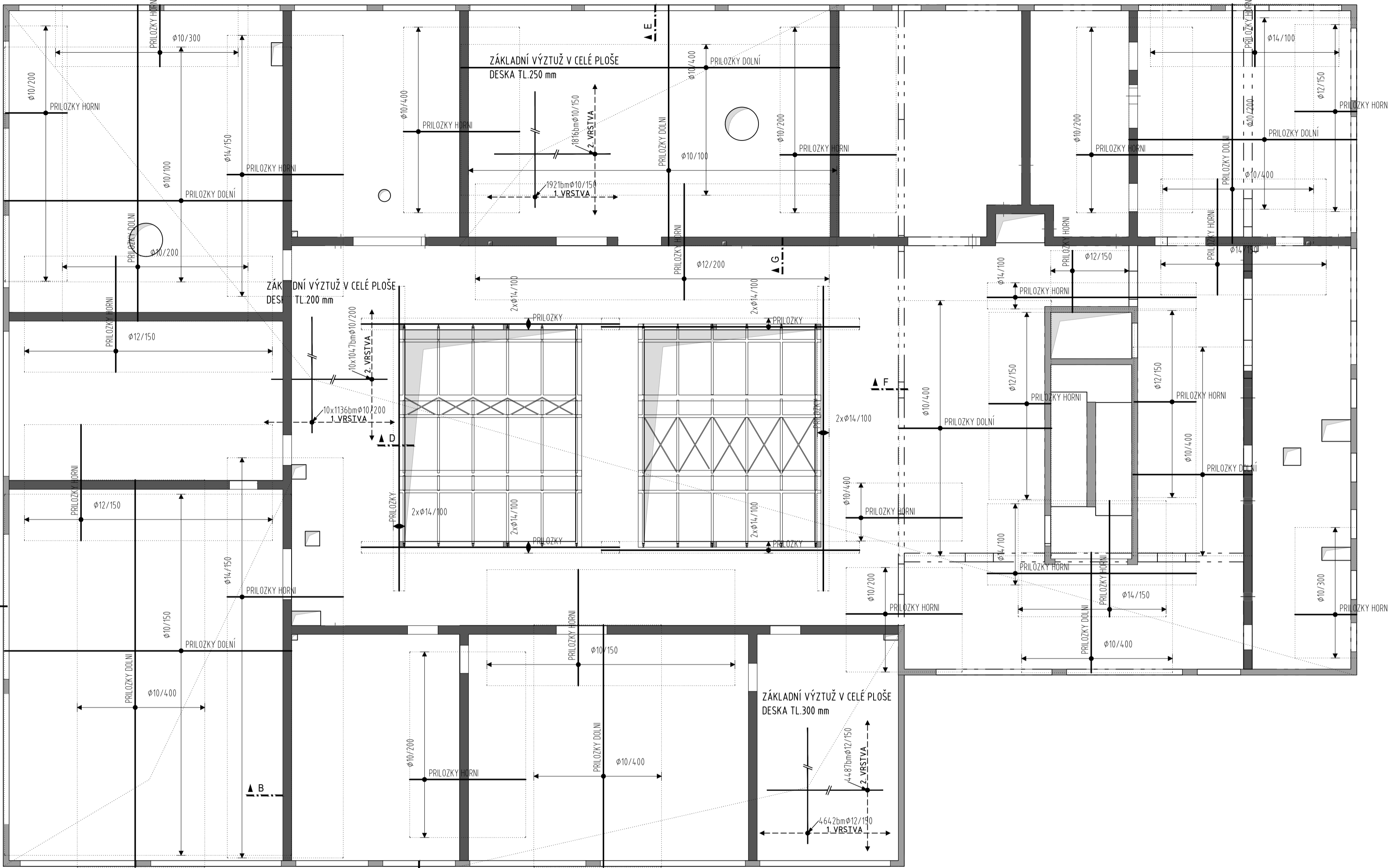


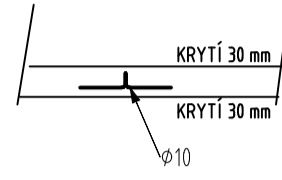
SCHÉMA VÝZTUŽE 2NP – DV+HV  
M 1:100



DISTANČNÍ VLOŽKY

- DOPORUČENÉ USPOŘÁDÁNÍ DISTANČNÍCH KOZLÍKŮ (JINAK DLE ZVÝKLOSTÍ DODAVATELE)
- VÝŠKU KOZLÍKŮ ODZKOUŠET
- KOZLÍKY ROZMÍSTIT -2ks/m²

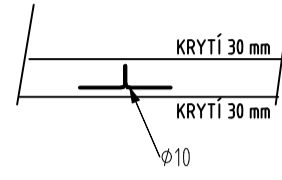
DESKA  
TL=200 mm  
(AXONOMETRIE)



DISTANČNÍ VLOŽKY

- DOPORUČENÉ USPOŘÁDÁNÍ DISTANČNÍCH KOZLÍKŮ (JINAK DLE ZVÝKLOSTÍ DODAVATELE)
- VÝŠKU KOZLÍKŮ ODZKOUŠET
- KOZLÍKY ROZMÍSTIT -2ks/m²

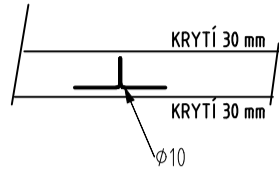
DESKA  
TL=250 mm  
(AXONOMETRIE)



DISTANČNÍ VLOŽKY

- DOPORUČENÉ USPOŘÁDÁNÍ DISTANČNÍCH KOZLÍKŮ (JINAK DLE ZVÝKLOSTÍ DODAVATELE)
- VÝŠKU KOZLÍKŮ ODZKOUŠET
- KOZLÍKY ROZMÍSTIT -2ks/m²

DESKA  
TL=300 mm  
(AXONOMETRIE)



ZÁSADY PRO STYKOVÁNÍ VÝZTUŽE:

STYKOVÁNÍ VÝZTUŽE PŘESAHEM V DÉLCE 50Ø, POKUD NENÍ UVEDENO JINAK.

NAPŘ.

ØR10 ..... 500 mm

VÝZTUŽ dle ČSN EN 1992, ČSN EN 10080

ocel: B500B

KRYTÍ VÝZTUŽE dle ČSN EN 1992

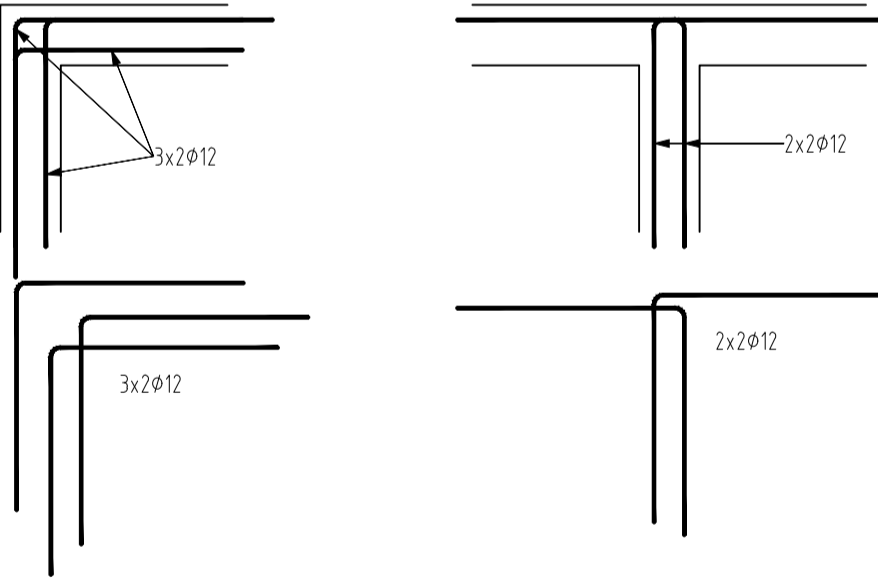
VNITŘNÍ KONSTRUKCE – HORNÍ .....30mm  
VNITŘNÍ KONSTRUKCE – DOLNÍ ..... 30mm

TABULKA VÝZTUŽE

Pol	Profil	Delka [mm]	ks	B 500		
				10	12	14
CELKOVÁ DELKA		[m]	37697.3	12171.4	1943.6	
HMOTNOST		[kg]	23241.8	10805.9	2348.7	
CELKOVÁ HMOTNOST		[kg]	36396.4			
REZERVA		15 [%]				
CELKEM		[kg]	41855.8			

ZPŮSOB UKONČENÍ ZÁVLAČE V ROZÍCH

1:25



OLEMOVÁNÍ OTVORŮ:

- VÝZTUŽ V MÍSTĚ OTVORŮ PŘEPÁLIT, PŘÍPADNĚ ROZHRNOUT A OTVOR OLEMOVAT LEMOVACÍ VÝZTUŽÍ U OBOU POVRCHŮ.
- PŘESAHY LEMOVACÍ VÝZTUŽE JSOU MĚŘENY OD HRANY OTVORU: (PRO ØR10 = MIN 500 mm).

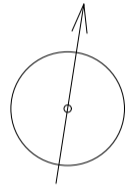
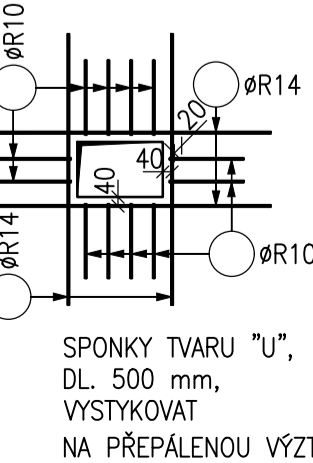
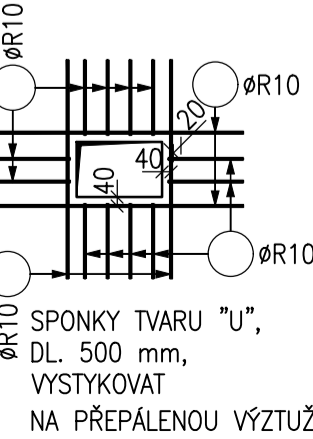
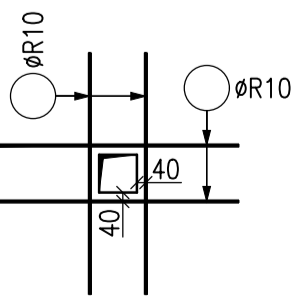
OTVORY MAJÍCÍ VĚTŠÍ  
Z ROZMĚRŮ < 100mm

OTVORY MAJÍCÍ VĚTŠÍ  
Z ROZMĚRŮ <= 300mm

OTVORY MAJÍCÍ VĚTŠÍ  
Z ROZMĚRŮ > 300mm  
a < 500mm

OTVORY MAJÍCÍ VĚTŠÍ  
Z ROZMĚRŮ > 500mm

BEZ ÚPRAVY



te3s

akce  
**SŠ uměleckoprůmyslová Ústí nad Orlicí  
Ústí nad Orlicí - areál Perla**

17. listopadu, 562 01 Ústí nad Orlicí

řešené území  
k.ú. Ústí nad Orlicí (775274)  
parc. č. 3191/1, 3191/2, 3170

generální projektant  
**Te3s studio s.r.o.**  
Příčná 1892/4  
110 00 Praha 1, Nové město  
IČ: 109 51 172

investor  
**Pardubický kraj**  
Komenského náměstí 125  
532 11 Pardubice

HIP  
Ing. arch. Marta Ševčíková

autor architektonického návrhu  
SVJZHN s.r.o.  
Ing. arch. Marta Ševčíková

zodpovědný projektant  
Ing. arch. Marta Ševčíková  
ČKA 04407

zpracoval  
ELSA Consulting s.r.o.  
Ing. Patrik Král  
Ing. Alena Macasová

stupeň  
**DPS**  
Dokumentace pro provádění stavby

část  
**D.2**  
IO.01

profese  
**D.1.2**  
Stavebně-konstrukční řešení

příloha  
**D.1.2.b-3003**  
SCHÉMA VÝZTUŽE STROPNÍ DESKY 2NP

měřítko  
1:50

datum vydání  
10/2023

číslo revize  
R-02

číslo pare